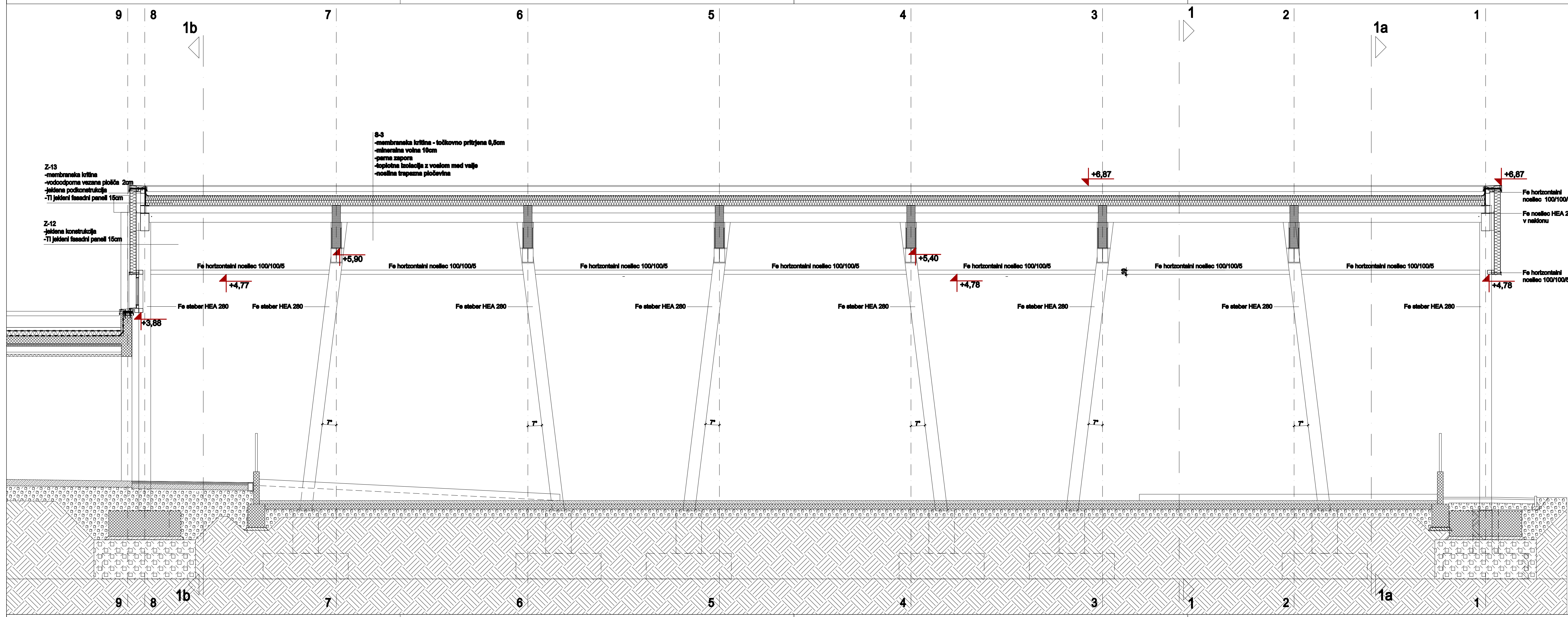
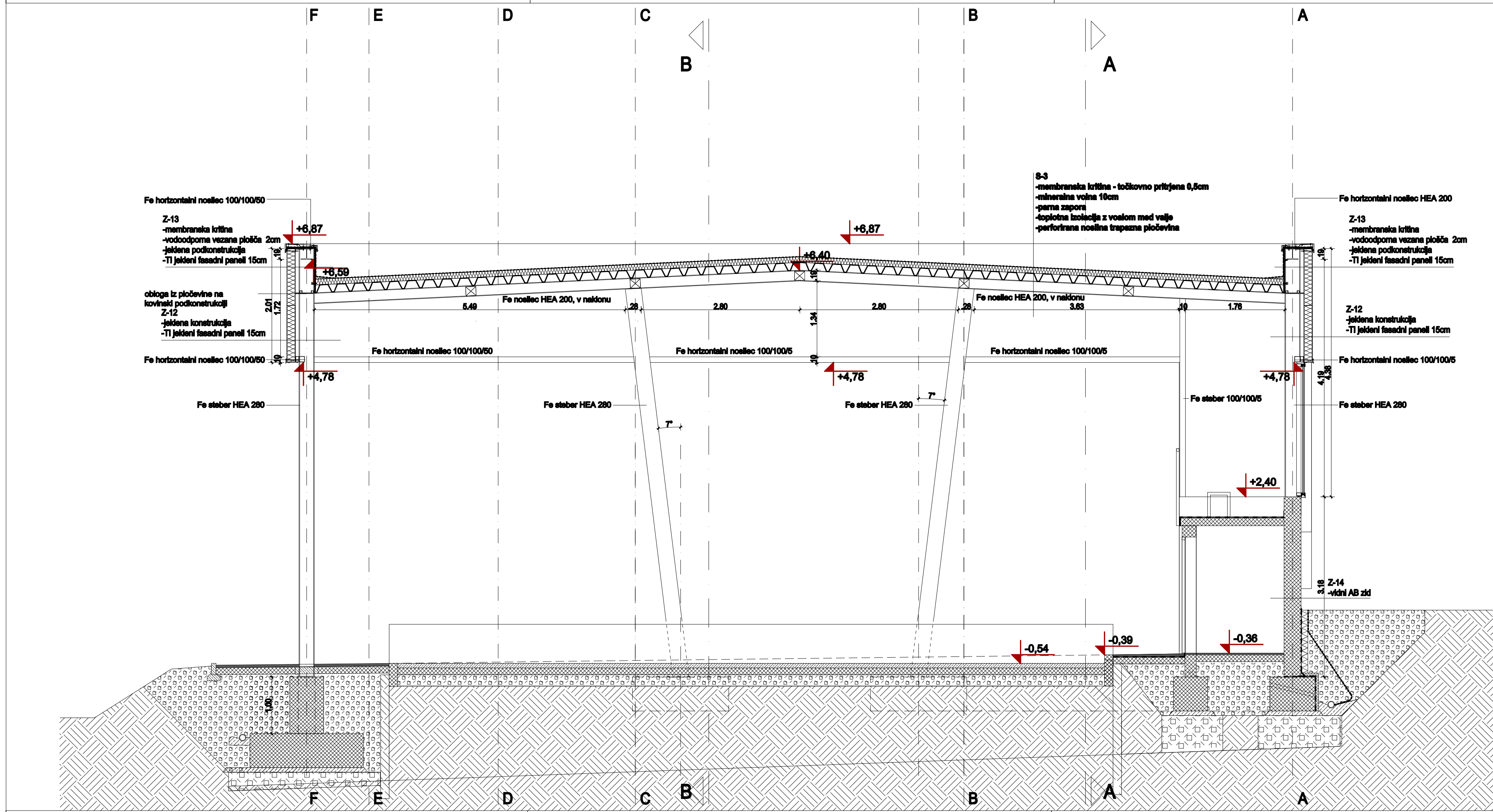


SESTAVE KONSTRUKCIJ (samo 2. faza):		LEGENDA:	
T-12 (obstoječe) -asfalt 8cm -drenažni beton 12cm -tampon 20cm	Z-12 -jeklena nosilna konstrukcija -jeklena podkonstrukcija -TI jekleni fasadni paneli 15cm		AB zid
T-13 -betonske plošče 4cm -cementno lepilo 1cm -vodotesna masa -ab talna plošča -tampon 30cm	Z-13 -membranska kritina -vodoodporna vezana plošča 2,5cm -jeklena podkonstrukcija -TI jekleni fasadni paneli 15cm		opečni zid
T-14 -keramika 1cm -cementno lepilo 1cm -vodotesna masa -podložni beton 12cm -oplask 30cm	Z-14 -zaključni fasadni sloj -ab zid 30cm -oplask na brušeni in dvakrat kiti površini		toplotna izolacija - mineralna volna
T-15 -keramika 1cm -cementno lepilo 1cm -vodotesna masa -ab plošča 14cm -oplask	Z-18 -omef 2cm -opečni zid 12cm -omef 2cm		toplotnoizolativni Fe paneli
	Z-19 -oplask na brušeni in dvakrat kiti površini -AB zid 15cm -oplask na brušeni in dvakrat kiti površini		toplotna izolacija - XPS
S-3 -membranska kritina - točkovno pritrjena 0,5cm -mineralna volna 10cm -parna zapora -toplotna izolacija z voolom med valje -nosilna trapezna ploščovina			hidroizolacija
			ujeto tamponsko nasutje
			sanacija tal s kamnom v betonu
			obstoječi teren
			višina kota v tlorisu - kota končanega tla
			višina kota v prerezu
			±0,00 = 119,95m nm.v.
OPOMBE:			
VSE MERE KONSTRUIRATI NA KRAJU SAMENI V PRIMERU NEJASNOSTI. KONTAKTIRATI PROJEKTANTA!			
II. in opis spremembe:		datum:	podpis:
objekt in lokacija:	UREDITEV VAŠKEGA JEDRA V KS CESTA (VEČNAMENSKI OBJEKT IN PARKIRIŠČE) Cesta; parc. št. 2830/5, 2830/6 in 2874/6.; k.o. Vipavski križ		
naročnik:	OBČINA AJDOVŠČINA, Cesta 5. maja 6a, 5270 Ajdovščina		
projekant:	 ARHITEKTURNI ATELJE MAJA AMBROŽIČ RUČKA S.P. Cesta 43a, 5270 Ajdovščina tel: 041233050 maja.a.r@gmail.com		
ime in priimek, naslov, id. št.:	podpis:	vrsta in številka načrta:	
odg. vodja projekta: MAJA AMBROŽIČ RUČKA, univ.dipl.inž.arh. 1397 A		1- NAČRT ARHITEKTURE ŠT. 13/14 PZI-A-2	
odg. projekant: MAJA AMBROŽIČ RUČKA, univ.dipl.inž.arh. 1397 A		vrstna lista:	
obdelal: MAJA AMBROŽIČ RUČKA, univ.dipl.inž.arh. 1397 A		VZDOLŽNI PREREZ A-A	
TANJA KEBE RUČKA, univ.dipl.inž.arh.			
II. projekta:	vrsta projekta:	datum:	merilo:
13/14 PZI -2	PZI sprememba - 2. faza	Junij 2017	1:50
		II. lista:	A2 07



SESTAVE KONSTRUKCIJ (samo 2. faza):		LEGENDA:	
T-12 (obstoječe) -asfalt 8cm -drenažni beton 12cm -tampon 20cm	Z-12 -jeklana nosilna konstrukcija -jeklana podkonstrukcija -11 jekleni fasadni paneli 15cm		AB zid
T-13 -betonske plošče 4cm -cementno lepilo 1cm -vodotesna masa -ab talna plošča -tampon 30cm	Z-13 -membranska kritina -vodoodporna vezana plošča 2,5cm -vodotesna masa -11 jekleni fasadni paneli 15cm		opečni zid
T-14 -keramika 1cm -cementno lepilo 1cm -vodotesna masa -podložni beton 12cm -tampon 30cm	Z-14 -zaključni fasadni sloj -ab zid 30cm -oplesk na brušeni in dvakrat kiti površini		toplotna izolacija - mineralna volna
T-15 -keramika 1cm -cementno lepilo 1cm -vodotesna masa -ab plošča 14cm -oplesk	Z-18 -omet 2cm -opečni zid 12cm -omet 2cm		toplotnoizolativni Fe paneli
S-3 -membranska kritina - točkovno pritrjena 0,5cm -mineralna volna 10cm -parna zapora -toplotna izolacija z voolom med valje -nosilna trapezna pločevina	Z-19 -oplesk na brušeni in dvakrat kiti površini -AB zid 15cm -oplesk na brušeni in dvakrat kiti površini		toplotna izolacija - XPS
			hidroizolacija
			ujeno tamponsko nasutje
			sanacija tal s kamnom v betonu
			obstoječi teren
			višinska kota v tlorisu - kota končanega tla
			višinska kota v prerezu
			±0,00 = 119,95m nm.v.
OPOMBE:			
VSE MERE KONSTRUIRATI NA KRAJU SAMENI V PRIMERU NEJASNOSTI. KONTAKTIRATI PROJEKTANTA!			
Iz. in opis spremembe:		datum:	podpis:
objekt in lokacija:	UREDITEV VAŠKEGA JEDRA V KS CESTA (VEČNAMENSKI OBJEKT IN PARKIRIŠČE) Cesta; parc. št. 2830/5, 2830/6 in 2874/6.; k.o. Vipavski križ		
naročnik:	OBČINA AJDOVŠČINA, Cesta 5. maja 6a, 5270 Ajdovščina		
projekant:	 ARHITEKTURNI ATELJE MAJA AMBROŽIČ RUČKA S.P. Cesta 43a, 5270 Ajdovščina tel: 041233050 maja.ar@gmail.com		
Ime in priimek, naslov, id. št.:	podpis:	vsta in številka načrta:	
odg. vodja projekta: MAJA AMBROŽIČ RUČKA, univ.dipl.inž.arh. 1397 A		1- NAČRT ARHITEKTURE Št. 13/14 PZI-A-2	
odg. projektant: MAJA AMBROŽIČ RUČKA, univ.dipl.inž.arh. 1397 A		vsebinska lista:	
obdobje: MAJA AMBROŽIČ RUČKA, univ.dipl.inž.arh. 1397 A		VZDOLŽNI PREREZ B-B	
TANJA KEBE RUČKA, univ.dipl.inž.arh.			
Iz. projekta:	vsta projekta:	datum:	merilo:
13/14 PZI -2	PZI sprememba - 2. faza	junij 2017	1:50
		merilo:	Iz. lista:
			A2 08



SESTAVE KONSTRUKCIJ (samo 2. faza):

T-12 (obstoječe)
-asfalt 8cm
-drenažni beton 12cm
-tampon 20cm

T-13
-betonske plošče 4cm
-cementno lepilo 1cm
-vodotesna masa
-ab talna plošča
-tampon 30cm

T-14
-keramika 1cm
-cementno lepilo 1cm
-vodotesna masa
-podložni beton 12cm
-tampon 30cm

T-15
-keramika 1cm
-cementno lepilo 1cm
-vodotesna masa
-ab plošča 14cm
-oplesk

S-3
-membranska kritina - točkovno pritrjena 0,5cm
-mineralna volna 10cm
-parna zapora
-toplotna izolacija z voalom med valje
-nosilna trapezna pločevina

Z-12
-jeklena nosilna konstrukcija
-jeklena podkonstrukcija
-ti jekleni fasadni paneli 15cm

Z-13
-membranska kritina
-vodoodporna vezana plošča 2,5cm
-jeklena podkonstrukcija
-ti jekleni fasadni paneli 15cm

Z-14
-zaključni fasadni sloj
-ab zid 30cm
-oplesk na brušeni in dvakrat kitani površini

Z-18
-omet 2cm
-opečni zid 12cm
-omet 2cm

Z-19
-oplesk na brušeni in dvakrat kitani površini
-AB zid 15cm
-oplesk na brušeni in dvakrat kitani površini

LEGENDA:

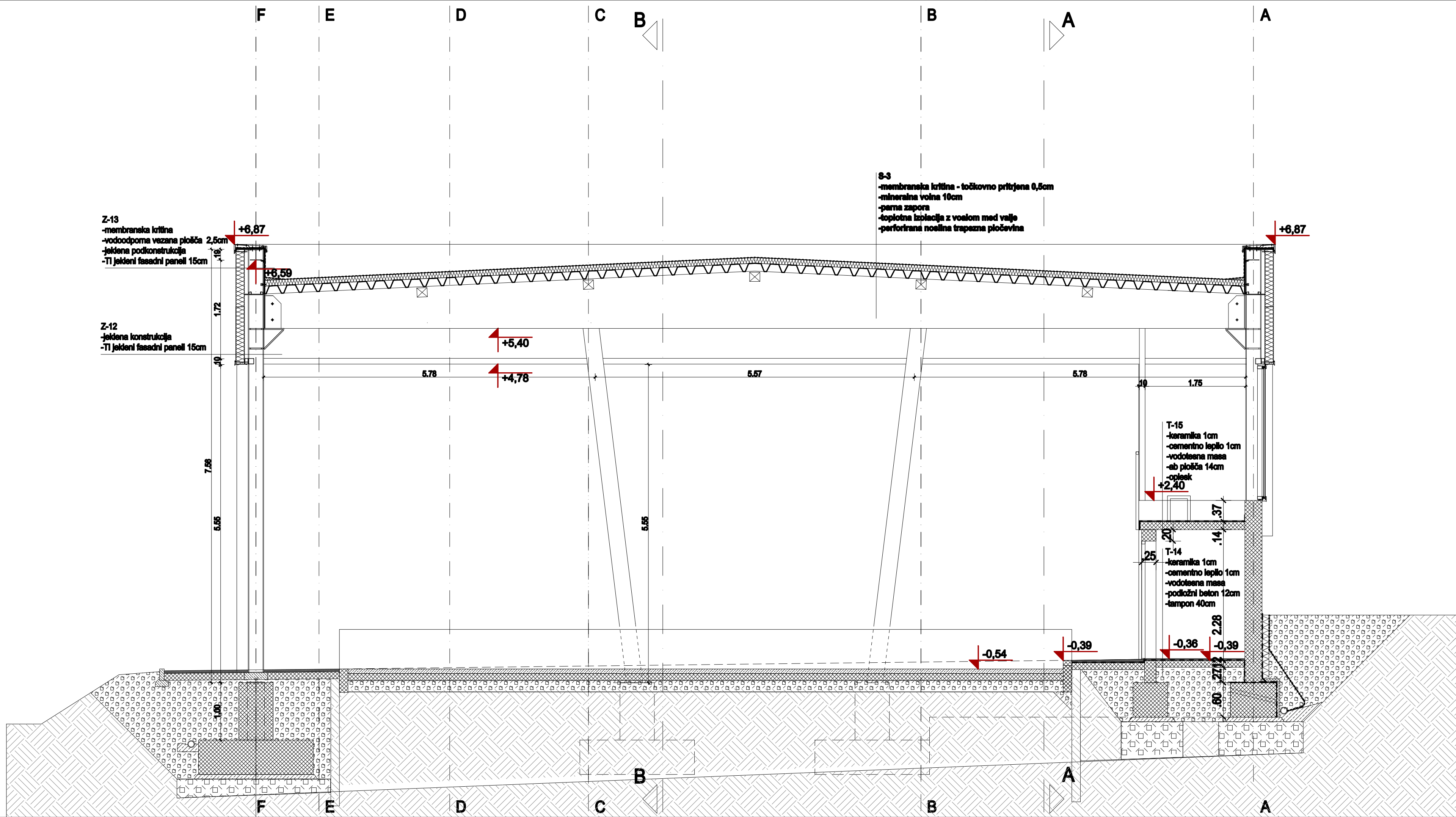
- AB zid
- opečni zid
- toplotna izolacija - mineralna volna
- toplotnoizolativni Fe paneli
- toplotna izolacija - XPS
- hidroizolacija
- utjeno tamponsko nasutje
- sanacija tal s kamnom v betonu
- obstoječi teren
- višinska kota v tlorisu - kota končnega tlaka
- višinska kota v prerezu

±0,00
+3,91
±0,00 = 119,95m nm.v.

OPOMBE:

VSE MERE KONSTROLIRATI NA KRAJU SAMEMI V PRIMERU NEJASNOSTI, KONTAKTIRATI PROJEKTANTA!

Št. in opis spremembe:		datum:	podpis:
objekt in lokacija:	UREDITEV VAŠKEGA JEDRA V KS CESTA (VEČNAMENSKI OBJEKT IN PARKIRIŠČE) Cesta; parc. št. 2830/5, 2830/6 in 2874/6; k.o. Vipavski križ		
naročnik:	OBČINA AJDOVŠČINA, Cesta 5. maja 6a, 5270 Ajdovščina		
projekant:	ARHITEKTURNI ATELJE MAJA AMBROŽIČ FUČKA S.P., Cesta 43a, 5270 Ajdovščina, tel: 041233050, maja.a.f@gmail.com		
ime in priimek, naziv, kd. št.:	podpis:	velja in številka načrta:	
odg. vodja projekta:	MAJA AMBROŽIČ FUČKA, univ.dipl.inž.arh. 1397 A	1- NAČRT ARHITEKTURE št. 13/14 PZI-A-2	
odg. projektant:	MAJA AMBROŽIČ FUČKA, univ.dipl.inž.arh. 1397 A	veljavna lista:	
obdelal:	MAJA AMBROŽIČ FUČKA, univ.dipl.inž.arh. 1397 A	PREČNI PREREZ 1a-1a	
	TANJA KEBE FUČKA, univ.dipl.inž.arh.		
št. projekta:	velja projekta:	datum:	merilo:
13/14 PZI -2	PZI sprememba - 2. faza	Junij 2017	1:50
		št. lista:	A2 09



SESTAVE KONSTRUKCIJ (samo 2. faza):

T-12 (obstoječe)
-asfalt 8cm
-drenažni beton 12cm
-tampon 20cm

T-13
-betonske plošče 4cm
-cementno lepilo 1cm
-vodotesna masa
-ab talna plošča
-tampon 30cm

T-14
-keramika 1cm
-cementno lepilo 1cm
-vodotesna masa
-podložni beton 12cm
-tampon 30cm

T-15
-keramika 1cm
-cementno lepilo 1cm
-vodotesna masa
-ab plošča 14cm
-oplesk

S-3
-membranska kritina - točkovno pritrjena 0,5cm
-mineralna volna 10cm
-parna zapora
-toplotna izolacija z vzlom med valje
-perforirana nosilna trapezna pločevina

Z-12
-jeklena nosilna konstrukcija
-jeklena podkonstrukcija
-ti jekleni fasadni paneli 15cm

Z-13
-membranska kritina
-vodoodporna vezana plošča 2,5cm
-jeklena podkonstrukcija
-ti jekleni fasadni paneli 15cm

Z-14
-zaključni fasadni sloj
-ab zid 30cm
-oplesk na brušeni in dvakrat kitani površini

Z-18
-omet 2cm
-opečni zid 12cm
-omet 2cm

Z-19
-oplesk na brušeni in dvakrat kitani površini
-AB zid 15cm
-oplesk na brušeni in dvakrat kitani površini

LEGENDA:

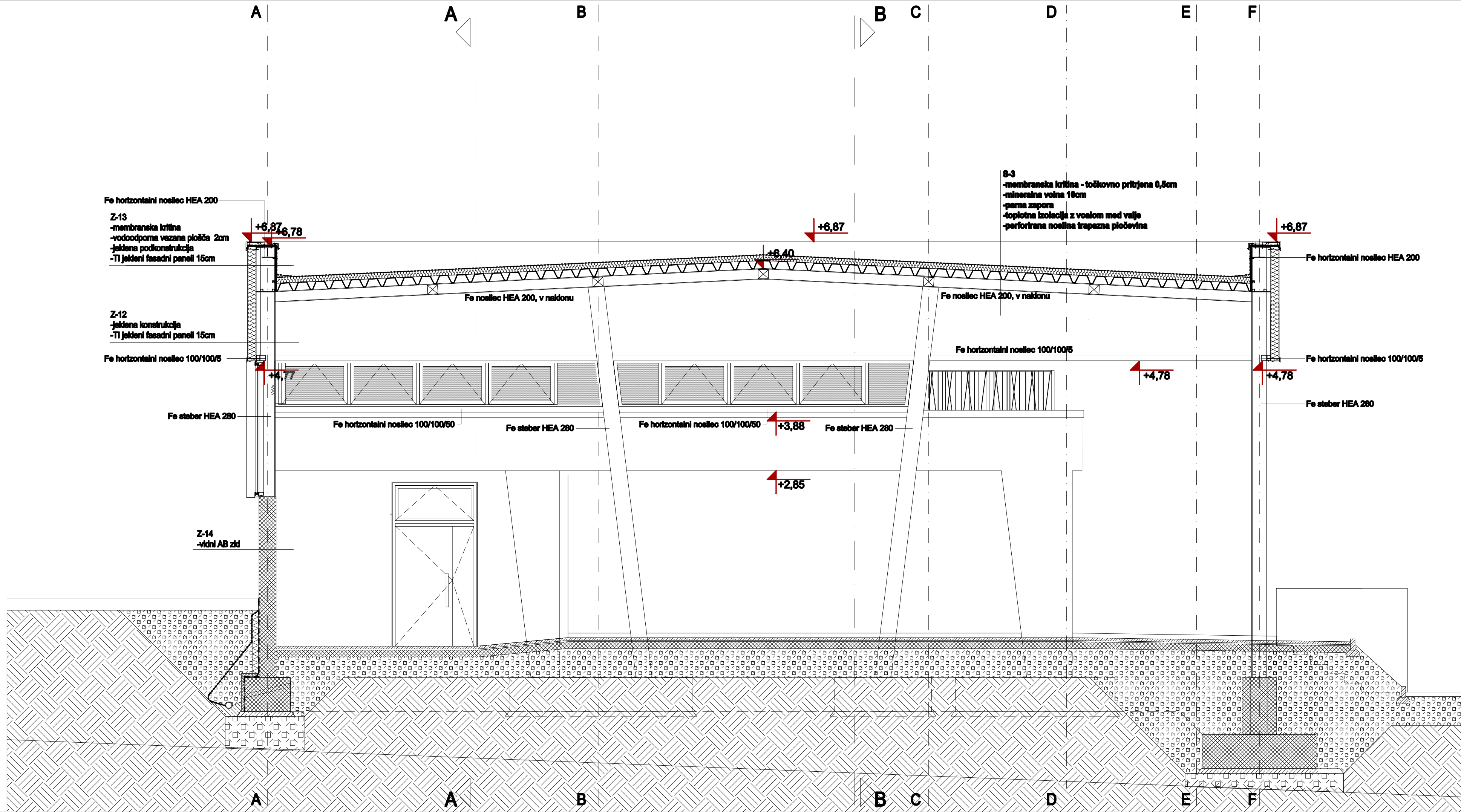
- AB zid
- opečni zid
- toplotna izolacija - mineralna volna
- toplotnoizolativni Fe paneli
- toplotna izolacija - XPS
- hidroizolacija
- utjeno tamponsko nasutje
- sanacija tal s kamnom v betonu
- obstoječi teren
- višinska kota v tlorisu - kota končanega tlaka
- višinska kota v prerezu

±0,00
+3,91
±0,00 = 119,95m n.m.v.

OPOMBE:

VSE MERE KONSTROLIRATI NA KRAJU SAMEMI V PRIMERU NEJASNOSTI, KONTAKTIRATI PROJEKTANTA!

B. in op. spremembe:		datum:	podpis:
objekt in lokacija:			
naročnik:			
projekant:			
odg. vodja projekta:		podpis:	velja in številka načrta:
odg. projektant:			
obdelal:			
B. projekta:		datum:	merilo:
13/14 PZI -2		Junij 2017	1:50
PZI sprememba - 2. faza			A2 10



SESTAVE KONSTRUKCIJ (samo 2. faza):

T-12 (obstoječe)
-asfalt 8cm
-drenažni beton 12cm
-tampon 20cm

T-13
-betonske plošče 4cm
-cementno lepilo 1cm
-vodotesna masa
-ab talna plošča
-tampon 30cm

T-14
-keramika 1cm
-cementno lepilo 1cm
-vodotesna masa
-podložni beton 12cm
-tampon 30cm

T-15
-keramika 1cm
-cementno lepilo 1cm
-vodotesna masa
-ab plošča 14cm
-oplesk

S-3
-membranska kritina - točkovno pritrjena 0,5cm
-mineralna volna 10cm
-parna zapora
-toplotna izolacija z voolom med valje
-perforirana nosilna trapezna pločevina

Z-12
-jeklena nosilna konstrukcija
-jeklena podkonstrukcija
-ti jekleni fasadni paneli 15cm

Z-13
-membranska kritina
-vodoodporna vezana plošča 2,5cm
-jeklena podkonstrukcija
-ti jekleni fasadni paneli 15cm

Z-14
-zaključni fasadni sloj
-ab zid 30cm
-oplesk na brušeni in dvakrat kitani površini

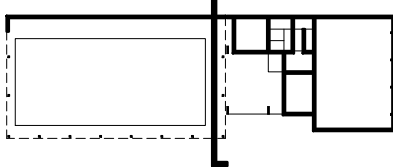
Z-18
-omet 2cm
-opečni zid 12cm
-omet 2cm

Z-19
-oplesk na brušeni in dvakrat kitani površini
-AB zid 15cm
-oplesk na brušeni in dvakrat kitani površini

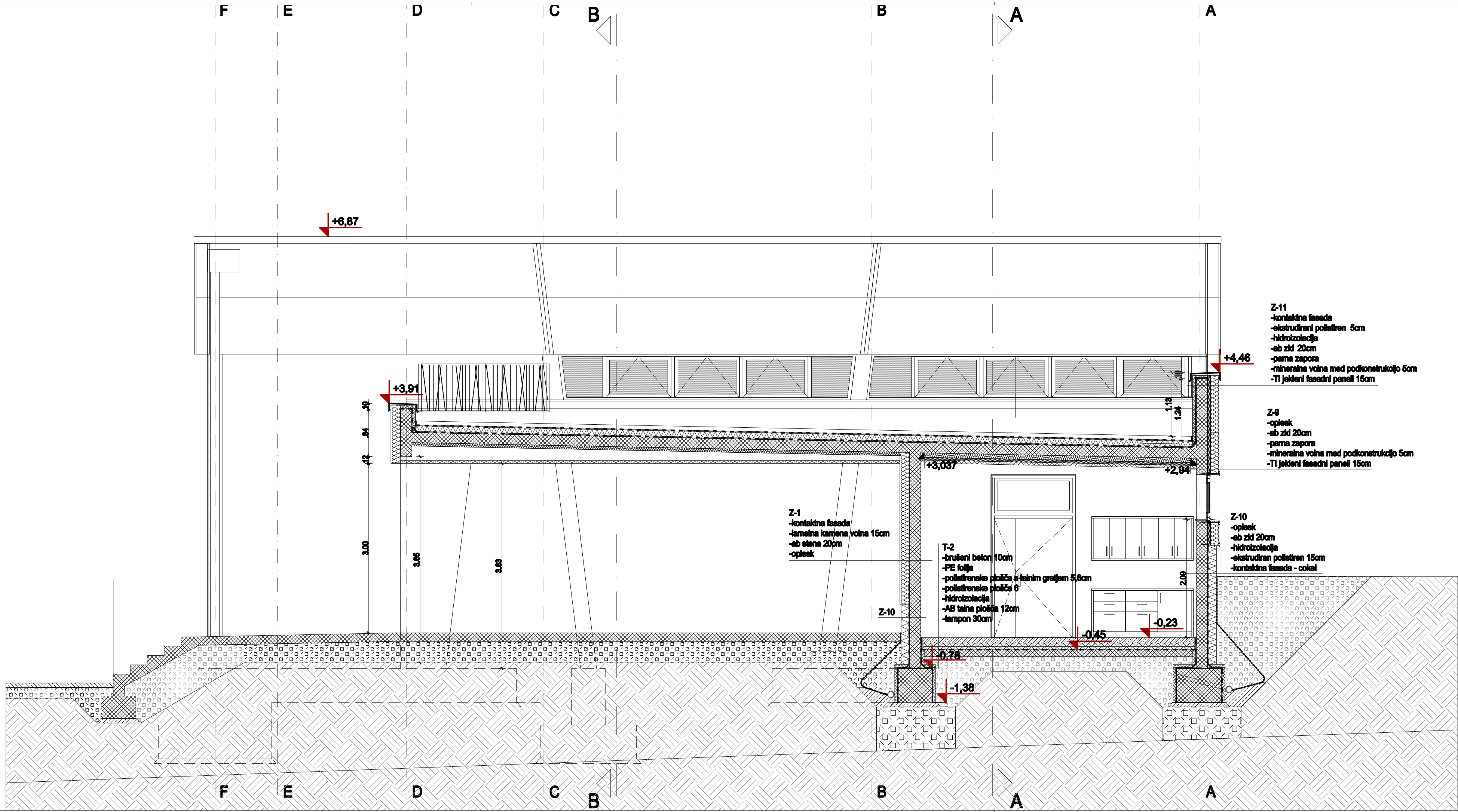
LEGENDA:	
	AB zid
	opečni zid
	toplotna izolacija - mineralna volna
	toplotnoizolativni Fe paneli
	toplotna izolacija - XPS
	hidroizolacija
	utjeno tamponsko nasutje
	sanacija tal s kamnom v betonu
	obstoječi teren
	višinska kota v tlorisu - kota končnega tlaka
	višinska kota v prerezu
	±0.00 = 119.95m nm.v.

OPOMBE:

VSE MERE KONSTRUIRATI NA KRAJU SAMEMI V PRIMERU NEJASNOSTI, KONTAKTIRATI PROJEKTANTAI



Št. in opis spremembe:		datum:	podpis:
objekt in lokacija:	UREDITEV VAŠKEGA JEDRA V KS CESTA (VEČNAMENSKI OBJEKT IN PARKIRIŠČE) Cesta; parc. št. 2830/5, 2830/6 in 2874/6.; k.o. Vipavski križ		
naročnik:	OBČINA AJDOVŠČINA, Cesta 5. maja 6a, 5270 Ajdovščina		
projektant:	ARHITEKTURNI ATELJE MAJA AMBROŽIČ FUČKA S.P. Cesta 43a, 5270 Ajdovščina tel: 041233050 maja.af@gmail.com		
ime in priimek, naziv, id. št.:	podpis:	vrsta in številka načrta:	
odg. vodja projekta:	MAJA AMBROŽIČ FUČKA, univ.dipl.inž.arh. 1397 A	1- NAČRT ARHITEKTURE št. 13/14 PZI-A-2	
odg. projektant:	MAJA AMBROŽIČ FUČKA, univ.dipl.inž.arh. 1397 A	osebna lista:	
obdelat:	MAJA AMBROŽIČ FUČKA, univ.dipl.inž.arh. 1397 A	PREČNI PREREZ 1b-1b	
TANJA KEBE FUČKA, univ.dipl.inž.arh.			
št. projekta:	vrsta projekta:	datum:	merilo:
13/14 PZI -2	PZI sprememba - 2. faza	Junij 2017	1:50
		št. lista:	A2 11



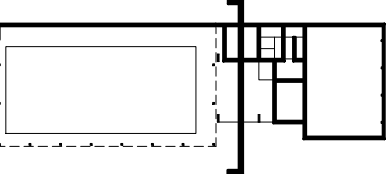
SESTAVE KONSTRUKCIJ (samo 2. faza):

- T-12 (obstoječe)
-asfalt 8cm
-drenažni beton 12cm
-tampon 20cm
- T-13
-betonske plošče 4cm
-cementno lepilo 1cm
-vodotesna masa
-ab talna plošča
-tampon 30cm
- T-14
-keramika 1cm
-cementno lepilo 1cm
-vodotesna masa
-podložni beton 12cm
-tampon 30cm
- T-15
-keramika 1cm
-cementno lepilo 1cm
-vodotesna masa
-ab plošča 14cm
-oplesk
- S-3
-membranska kritina - točkovno pritrjena 0,5cm
-mineralna volna 10cm
-parna zapora
-toplotna izolacija z vzlom med valje
-nosilna trapezna pločevina
- Z-12
-jeklena nosilna konstrukcija
-jeklena podkonstrukcija
-TI jekleni fasadni paneli 15cm
- Z-13
-membranska kritina
-vodoodporna vezana plošča 2,5cm
-jeklena podkonstrukcija
-TI jekleni fasadni paneli 15cm
- Z-14
-zaključni fasadni sloj
-ab zid 30cm
-oplesk na brušeni in dvakrat kitan površini
- Z-18
-omet 2cm
-opečni zid 12cm
-omet 2cm
- Z-19
-oplesk na brušeni in dvakrat kitan površini
-AB zid 15cm
-oplesk na brušeni in dvakrat kitan površini

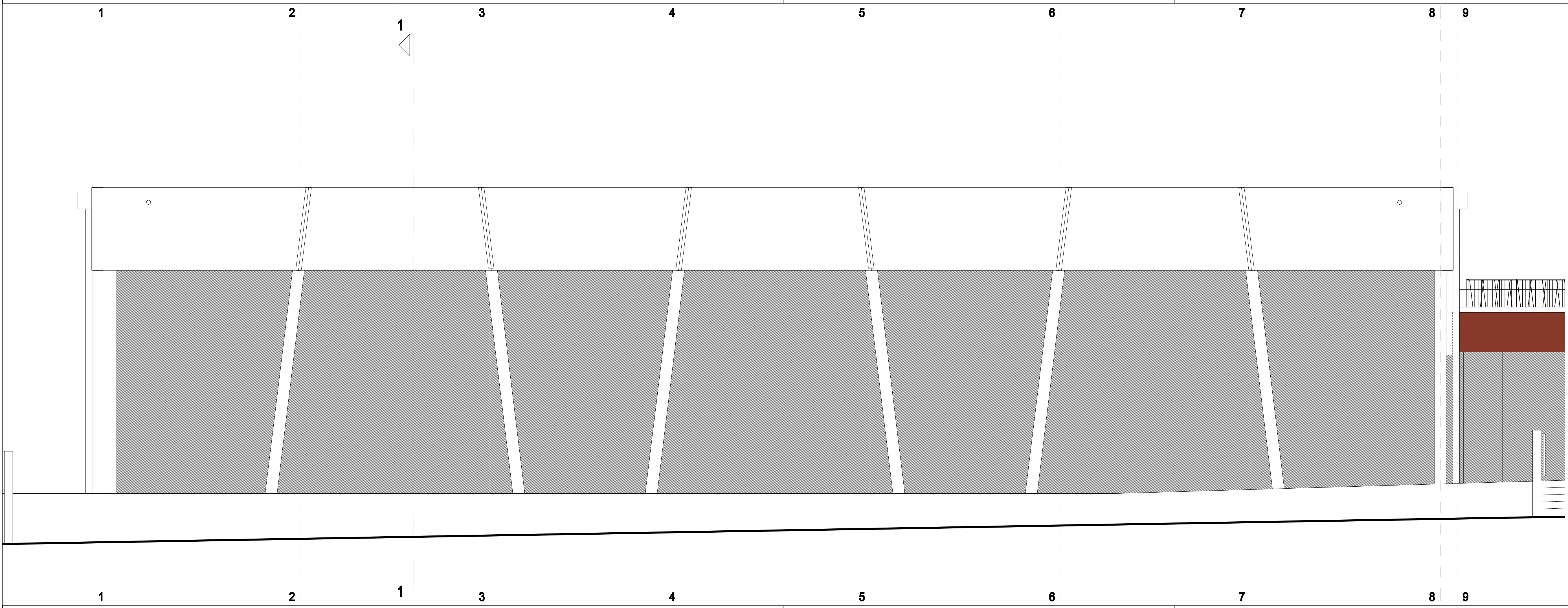
- LEGENDA:
- AB zid
- opečni zid
- toplotna izolacija - mineralna volna
- toplotnoizolativni Fe paneli
- toplotna izolacija - XPS
- hidroizolacija
- utjeno tamponsko nasutje
- sanacija tal s kamnom v betonu
- obstoječi teren
- višinska kota v tlorisu - kota končnega tlaka
- višinska kota v prerezu
- ±0,00 = 119,95m nm.v.

OPOMBE:

VSE MERE KONSTROLIRATI NA KRAJU SAMEMI V PRIMERU NEJASNOSTI, KONTAKTIRATI PROJEKTANTA!

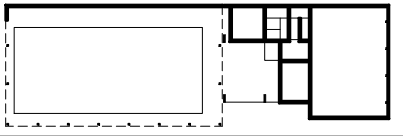



Št. in opis spremembe:		datum:		podpis:	
objekt in lokacija:	UREDITEV VAŠKEGA JEDRA V KS CESTA (VEČNAMENSKI OBJEKT IN PARKIRIŠČE) Cesta; parc. št. 2830/5, 2830/6 in 2874/6; k.o. Vipavski križ				
naročnik:	OBČINA AJDOVŠČINA, Cesta 5. maja 6a, 5270 Ajdovščina				
projekant:	RISB ARHITEKTURNI ATELJE ■ ■ ■ MAJA AMBROŽIČ FUČKA S.P. ■ Cesta 43a, 5270 Ajdovščina ■ tel: 041233050 ■ maja.af@gmail.com				
odg. vodja projekta:	MAJA AMBROŽIČ FUČKA, univ.dipl.inž.arh. 1397 A	podpis:	vsa in števila načrta:		
odg. projektant:	MAJA AMBROŽIČ FUČKA, univ.dipl.inž.arh. 1397 A		1- NAČRT ARHITEKTURE št. 13/14 PZI-A-2		
obdelat:	MAJA AMBROŽIČ FUČKA, univ.dipl.inž.arh. 1397 A		vsebinska lista:		
	TANJA KEBE FUČKA, univ.dipl.inž.arh.		PREČNI PREREZ 2-2		
Št. projekta:	vsa projekta:	datum:	merilo:	Št. lista:	
13/14 PZI -2	PZI sprememba - 2. faza	Junij 2017	1:50	A2 12	

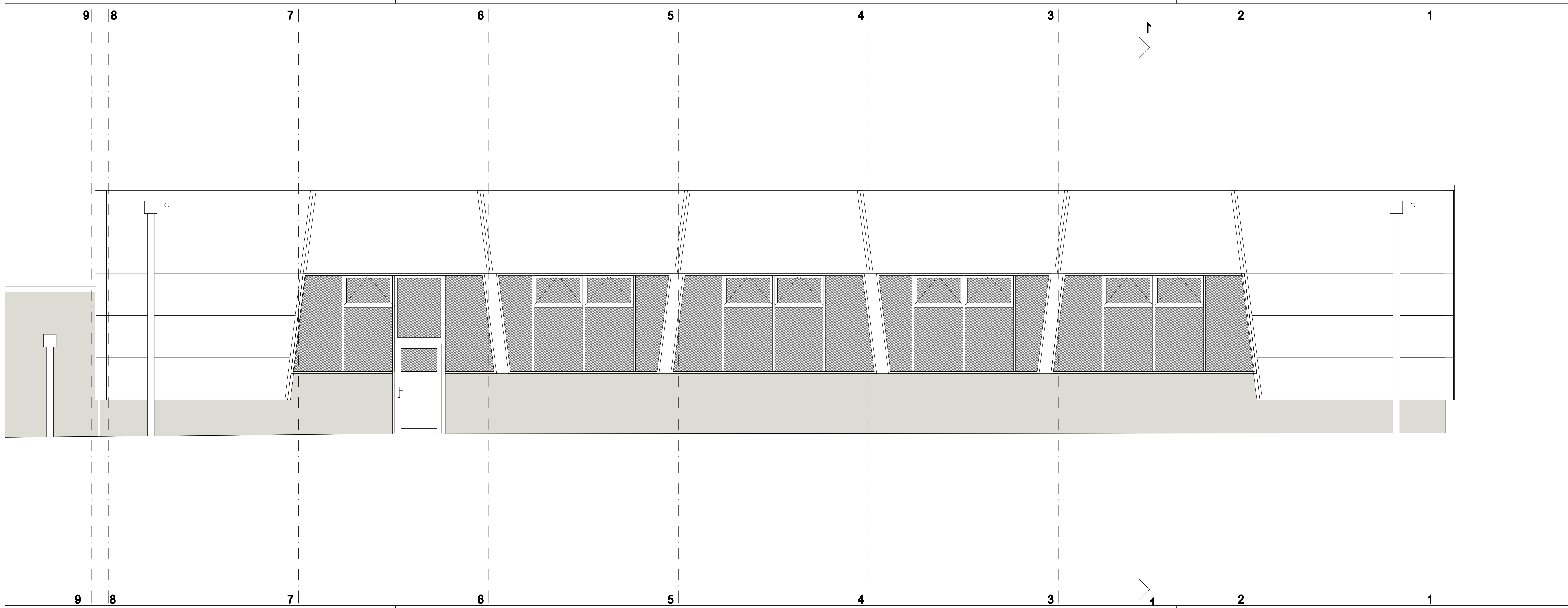


OPOMBE:

VSE MERE KONSTRUIRATI
NA KRAJU SAMEMI
V PRIMERU NEJASNOSTI,
KONTAKTIRATI PROJEKTANTA!

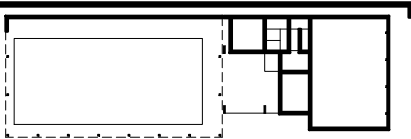




Št. in opis spremembe:		datum:	podpis:	
objekt in lokacija:	UREDITEV VAŠKEGA JEDRA V KS CESTA (VEČNAMENSKI OBJEKT IN PARKIRIŠČE) Cesta; parc. št. 2830/5, 2830/6 in 2874/6.; k.o. Vipavski križ			
naročnik:	OBČINA AJDOVŠČINA, Cesta 5. maja 6a, 5270 Ajdovščina			
projektant:	<div><div><div>RISB</div><div></div></div><div>ARHITEKTURNI ATELJE ■■■ MAJA AMBROŽIČ FUČKA S.P. ■■■ Cesta 43a, 5270 Ajdovščina ■■■ tel: 041233050 ■■■ maja.af@gmail.com</div><div>Ime in priimek, naslov, id. št.:</div></div> <div><div>podpis:</div><div></div><div>vsota in število listov:</div></div>			
odg. vodja projekta:	MAJA AMBROŽIČ FUČKA, univ.dipl.inž.arh. 1397 A		1- NAČRT ARHITEKTURE št. 13/14 PZI-A-2	
odg. projektant:	MAJA AMBROŽIČ FUČKA, univ.dipl.inž.arh. 1397 A		vsotina lista:	
obdelal:	MAJA AMBROŽIČ FUČKA, univ.dipl.inž.arh. 1397 A		JUŽNA FASADA	
	TANJA KEBE FUČKA, univ.dipl.inž.arh.			
Št. projekta:	vsota projekta:	datum:	merilo:	Št. lista:
13/14 PZI -2	PZI sprememba - 2. faza	Junij 2017	1:50	A2 13

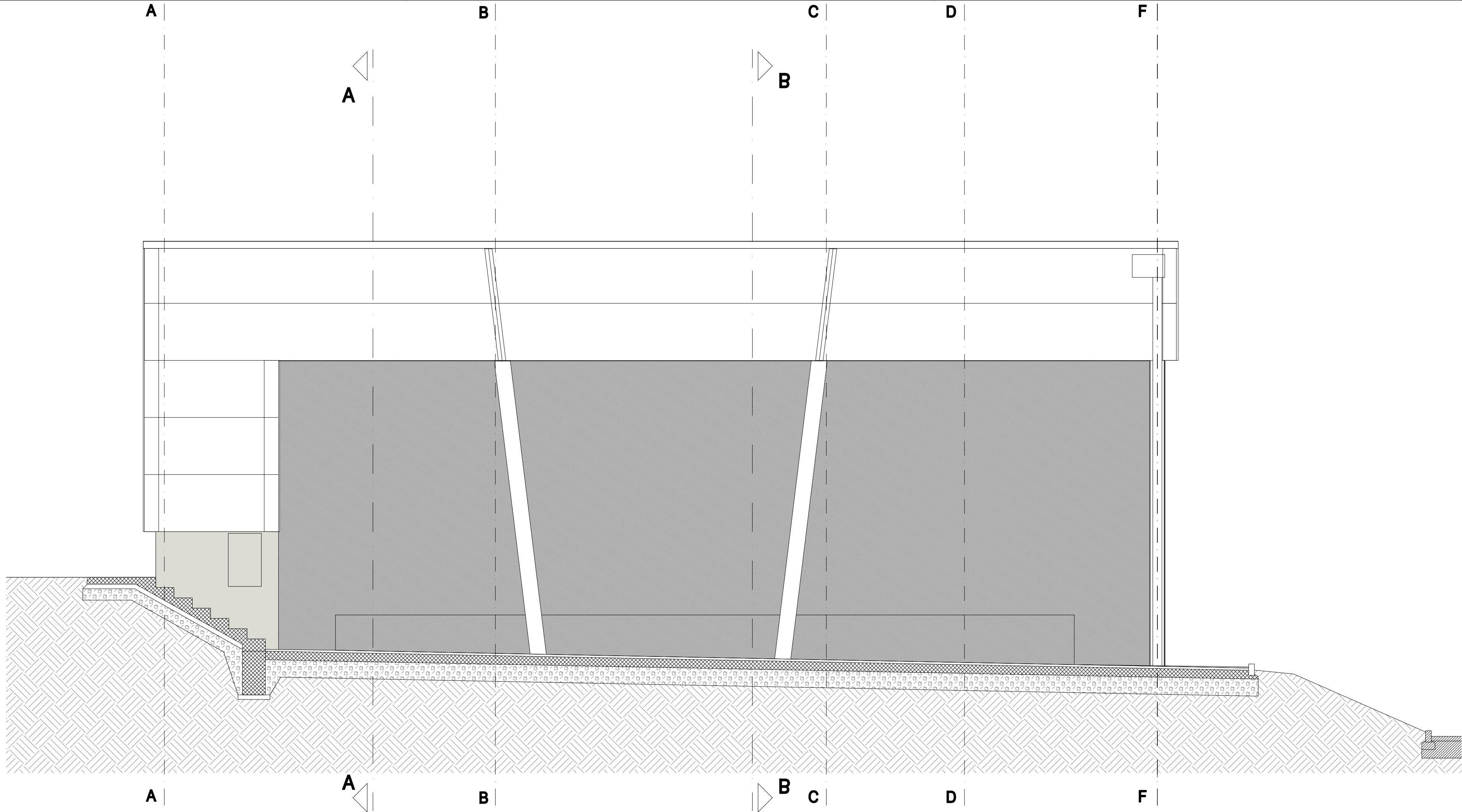


OPOMBE:

VSE MERE KONSTRUIRATI
NA KRAJU SAMEMI
V PRIMERU NEJASNOSTI,
KONTAKTIRATI PROJEKTANTA!

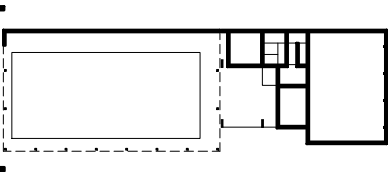








Št. in opis spremembe:		datum:		podpis:	
objekt in lokacija:		UREDITEV VAŠKEGA JEDRA V KS CESTA (VEČNAMENSKI OBJEKT IN PARKIRIŠČE) Cesta; parc. št. 2830/5, 2830/6 in 2874/6.; k.o. Vipavski križ			
naročnik:		OBČINA AJDOVŠČINA, Cesta 5. maja 6a, 5270 Ajdovščina			
projektant:		<div><div></div><div>ARHITEKTURNI ATELJE ■■■■ MAJA AMBROŽIČ FUČKA S.P. ■■■■ Cesta 43a, 5270 Ajdovščina ■■■■ tel: 041233050 ■■■■ maja.af@gmail.com</div><div>Ime in priimek, naslov, id. št.:</div></div>			
odg. vodja projekta:		MAJA AMBROŽIČ FUČKA, univ.dipl.inž.arh. 1397 A	podpis:	vsota in število načrtov:	
odg. projektant:		MAJA AMBROŽIČ FUČKA, univ.dipl.inž.arh. 1397 A		1- NAČRT ARHITEKTURE št. 13/14 PZI-A-2	
obdelat:		MAJA AMBROŽIČ FUČKA, univ.dipl.inž.arh. 1397 A		vsotina lista:	
		TANJA KEBE FUČKA, univ.dipl.inž.arh.		SEVERNA FASADA	
Št. projekta:		vsota projekta:	datum:	merilo:	Št. lista:
13/14 PZI -2		PZI sprememba - 2. faza	Junij 2017	1:50	A2 14



OPOMBE:

VSE MERE KONSTROLIRATI
NA KRAJU SAMEMI
V PRIMERU NEJASNOSTI,
KONTAKTIRATI PROJEKTANTA!



R. in opis spremembe:		datum:		podpis:		
objekt in lokacija:					UREDITEV VAŠKEGA JEDRA V KS CESTA (VEČNAMENSKI OBJEKT IN PARKIRIŠČE) Cesta; parc. št. 2830/5, 2830/6 in 2874/6.; k.o. Vipavski križ	
naročnik:					OBČINA AJDOVŠČINA, Cesta 5. maja 6a, 5270 Ajdovščina	
projektant:					 ARHITEKTURNI ATELJE  MAJA AMBROŽIČ FUČKA S.P.  Cesta 43a, 5270 Ajdovščina  tel: 041 233050  maja.af@gmail.com	
ime in priimek, naziv, št. št.:		podpis:	vrsta in številka načrta:			
odg. vodja projekta:	MAJA AMBROŽIČ FUČKA, univ.dipl.inž.arh. 1397 A		1- NAČRT ARHITEKTURE št. 13/14 PZI-A-2			
odg. projektant:	MAJA AMBROŽIČ FUČKA, univ.dipl.inž.arh. 1397 A		vrstna lista:			
obdelal:	MAJA AMBROŽIČ FUČKA, univ.dipl.inž.arh. 1397 A		ZAHODNA FASADA			
	TANJA KEBE FUČKA, univ.dipl.inž.arh.					
R. projekta:	vrsta projekta:	datum:	merilo:	št. lista:		
13/14 PZI -2	PZI sprememba - 2. faza	junij 2017	1:50	A2 15		